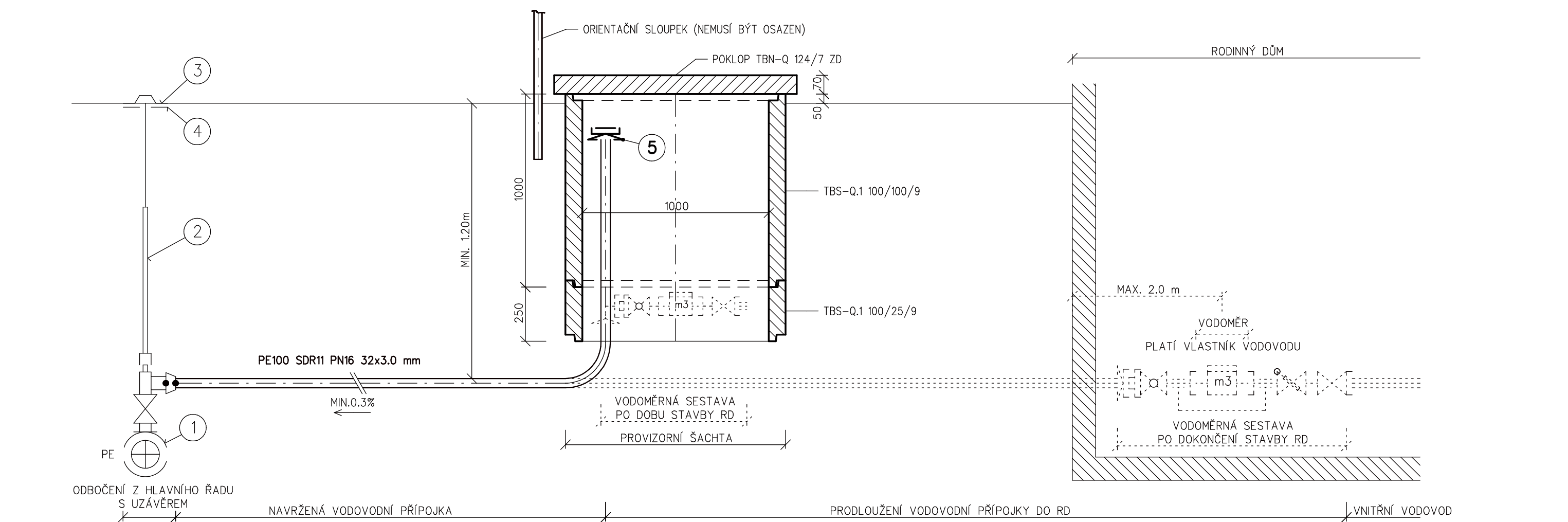



VZOROVÉ SCHÉMA VODOVODNÍ PŘÍPOJKY

VODOVODNÍ ŘAD d90 Z TRUB PE100 RC SDR11



POZ.	POPIS	OZNAČENÍ TYPU	OBJ. ČÍSLO	KS
1	ELEKTROTVAROVKA SEDLOVÁ – NAVRTÁVACÍ T–KUS ODBOČKOVÝ S UZÁVÍRACÍM VENTILEM, VČETNĚ SPODNÍHO TRĚMENU, PRODLOUŽENÉHO VÝSTUPNÍHO HRDLA A ELEKTROREDUKCE d63/32 – SDR11 d90–32	KIT +GF+	193–155–054	25
2	ZEMNÍ SOUPRAVA TELESKOPICKÁ PRO NAVRTÁVACÍ T–KUS ODBOČKOVÝ S UZÁVÍRACÍM VENTILEM – Rd 1.15–1.80m	+GF+	160–050–522	25
3	ULIČNÍ POKLOP VENTILOVÝ	–	7.2.5	25
4	PODKLADOVÁ DESKA PLASTOVÁ PRO VENTILOVÝ POKLOP	–	7.2.10	25
5	ISIFLO SPOJKA T–100 d 32x32 + ISIFLO ZÁSLEPKA T–145 d 32	T–100 T–145	2.1.100 32 2.1.145 32	25

<div></div> <div>STUDENTSKÁ 1133 591 01 ŽDĚR NAD SÁZAVOU tel: 566651192, 605407990 e-mail: blaha.stan@gmail.com</div>	ZODP.PROJEKTANT STANISLAV BLAHA IČO: 15261182		
	PROJEKTANT: STANISLAV BLAHA	AUTORIZACE:	PARÉ:
	STAVEBNÍK: MĚSTO NOVÉ MĚSTO NA MORAVĚ, VRATISLAVOVO NÁM.103, 592 31 NOVÉ MĚSTO NA MORAVĚ	IČO:	00294900
	MÍSTO STAVBY: POHLEDEC		
	KRAJ: VYSOČNA		
NÁZEV AKCE: <div>TECHNICKÁ INFRASTRUKTURA PRO VÝSTAVBU 27 RODINNÝCH A BYTOVÝCH DOMŮ POHLEDEC U NOVÉHO MĚSTA N.M. - ETAPA "A"</div>		FORMÁT: 2 A4	
		DATUM: 04/2022	
		STUPEŇ: DPS	
		ZAKÁZKA: 2021/BI/48	
ČÁST: D. DOKUMENTACE OBJEKTŮ	MĚŘÍTKO: -		
STAVEBNÍ OBJEKT: D.302 PŘÍPOJKY VODOVODU A KANALIZACE	REVIZE: -		
OBSAH: VZOROVÉ SCHÉMA VODOVODNÍ PŘÍPOJKY	VÝKRES Č.: D.302.7		